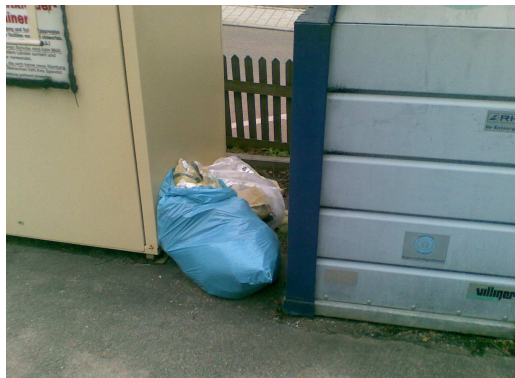


Bürgerausschuss Zell

Illegale Müllentsorgung an Recycling-Container-Standorten



Leider kommt es zwischenzeitlich immer häufiger vor, dass die in unserem Stadtteil vorhandenen Recycling-Container-Standorte zur illegalen Müllentsorgung missbraucht werden. Dieses Verhalten stellt eine Umweltstraftatbestand dar und wird, wenn der Verursacher z.B. über im Müll befindliche Adressaufkleber oder sonstige Hinweise ermittelt werden kann, mit empfindlichen Geldstrafen geahndet.

Unsere Bitte daher an alle Zeller Bürgerinnen und Bürger:
Bringen Sie nur die für den jeweiligen Recycling-Container zulässigen Materialien, die auch durch die vorhandenen Öffnungen eingeworfen werden können, zu den Containerstandorten.

Für nur zeitweise z.B. im Rahmen einer Zimmerrenovierung anfallende Abfall-Mehrmengen bietet der Abfallwirtschaftsbetrieb des Landkreises Esslingen (Infos unter www.awb-es.de) kostengünstig Restmüll-Säcke an, die dann im Zuge der regulären Müllbehälterleerung von den Entsorgern mitgenommen werden. Größere Mengen können über die entsprechenden Entsorgungsstationen (z.B. Katzenbühl) entsorgt werden.

Wir bedanken uns für Ihre Mithilfe, unsere Umwelt in Zell sauber zu halten.

Ihr Bürgerausschuß Zell